

KERROSALALASKELMA

Tontin rakennusoikeus 6750k-m2
 Käytetty: 6532k-m2
 Nyt rakennetaan: 347k-m2

Ylitys: 129k-m2 = 1,9%

Poikkeukset asemakaavasta:

Haetaan poikkeamista ullakon määritelmästä sisäpihan/ itäjulkisivun puolella sekä rakennusoikeudesta.

**Kiinteistötunnus:
 837-111-0030-52**

**Kiinteistötunnus:
 837-103-0030-0031**

**Kiinteistötunnus:
 837-103-0029-001-61**

**Kiinteistötunnus:
 837-103-29-4**

**Kiinteistötunnus:
 837-103-29-47**

Tekijänoikeus - Copyright © Honkatalot / Oy Primapoli Ltd 2022
 Tämän aineiston tai sen jokin osan kopiointi tai jättäminen valokopioiduiksi, digitaalisiksi, tekojärjestelmään tai tietokantaan tallentamiseksi tai muuten muuta tallennus- tai välitystapaa käyttäen, samoin kuin aineiston tai sen osan myyminen, vuokraaminen, lainaaminen ja muu levittäminen tai aineiston välittäminen tietoverkon välityksin on sallittu vain Honkatalot / Oy Primapoli Ltd:n antaman etukäteisen kirjallisen luvan nojalla ja luvannukaiseen käyttötarkoitukseen. Aineiston luvattomasta käytöstä seuraa tekijänoikeustain (404/1961) mukainen vahingonkorvausvelvollisuus ja rangaistusvastuu.

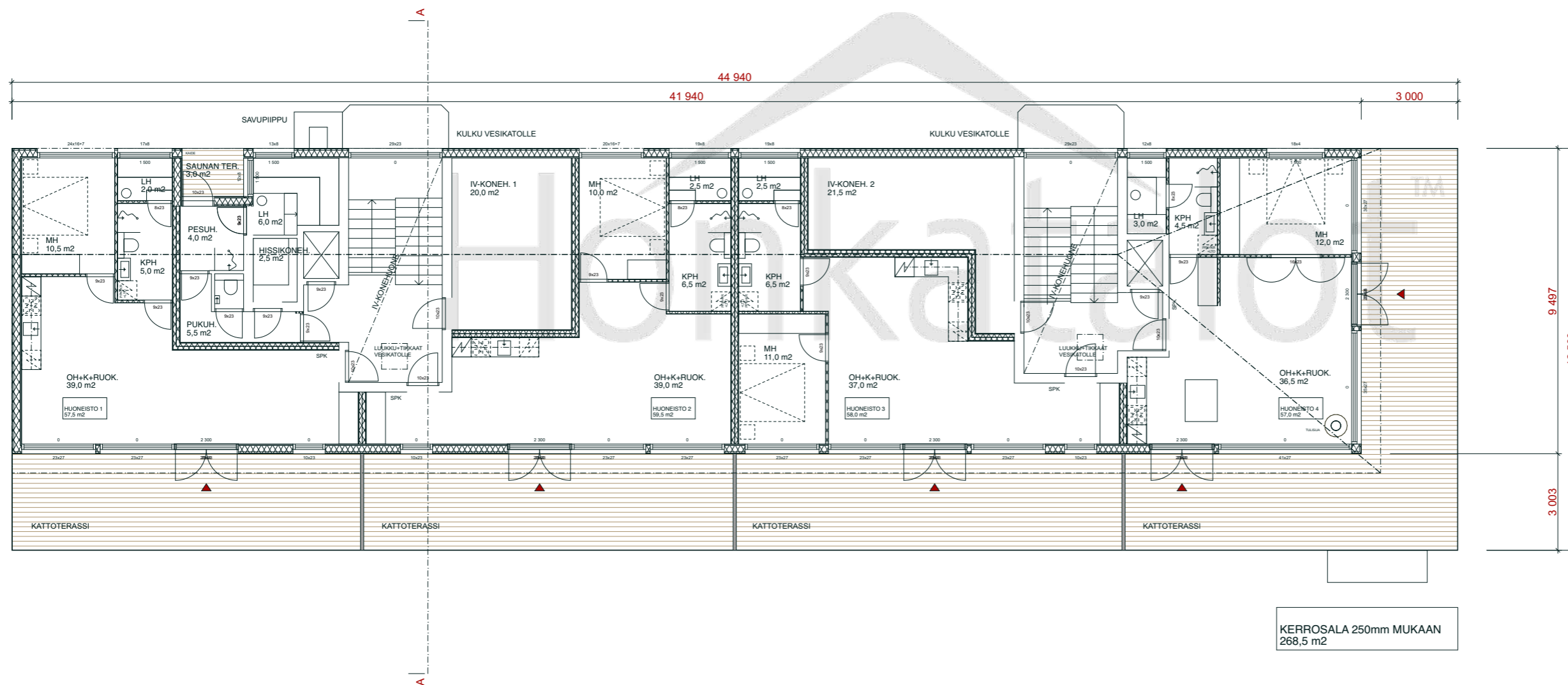
As Oy Puistohäme
 Kiinteistötunnus: 837-103-29-2
 Hämeenpuisto 33, 33200 Tampere

Kohde: Uudisrakentaminen/laajennus
 Asiakas: As Oy Puistohäme
 Edustaja: Raiskio

Suunnittelija: Janne Kantee
 arkkitehti SAFA
 Honkatalot
 Tampellan Esplanadi 7
 33100 Tampere

puh.: + 358 50 552 62 94
 s-posti: janne.kantee@honkatalot.fi

Piirustus: asemapiirustus
 Tulostuskoko: A3
 Mittakaava: 1:500
 Piirtänyt: JK
 Piir. nro.: ARK 001
 Pvm: 01.09.2022



KKTK 08.03.2022

Tekijänoikeus - Copyright © Honkatalot / Oy Primapoli Ltd 2021
 Tämän aineiston tai sen jonkin osan kopiointi tai jäljentäminen valokopioimalla, digitaalisella, tietojärjestelmän tai tietokantaan tallentamalla taikka millä tahansa muulla tallennus- tai jäljentämistapaa käyttäen, samoin kuin aineiston tai sen osan myyminen, vuokraaminen, lainaaminen ja muu levittäminen tai aineiston välittäminen tietoverkon välityksin on sallittu vain Honkatalot / Oy Primapoli Ltd:n antaman etukäteisen kirjallisen luvan nojalla ja luvannuksien käyttöä tarkoituksenaan. Aineiston luvattomasta käytöstä seuraa tekijänoikeuslain (404/1961) mukainen vahingonkorvausvelvollisuus ja rangaistusvastuu.

As Oy Puisto-Häme

Hämeenpuisto 33

Luonnos L5

Kohde: Uudisrakentaminen

Asiakas: As Oy Puisto-Häme

Edustaja: Raiskio

Suunnittelija: Janne Kantee
 arkkitehti SAFA

Honkatalot
 Tampellan esplanadi 7
 33100 Tampere

puh.: + 358 50 552 62 94

s-posti: janne.kantee@honkatalot.fi

Piirustus: pohjapiirustus

Tulostuskoko: A3

Mittakaava: 1:150

Piirtänyt: JK

Piir. nro.: -

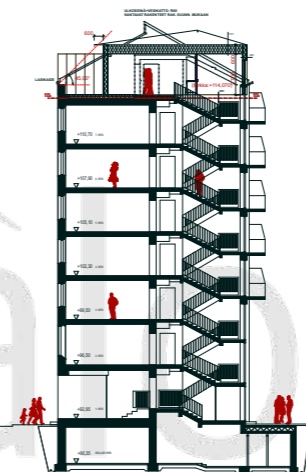
Pvm: 28.02.2022



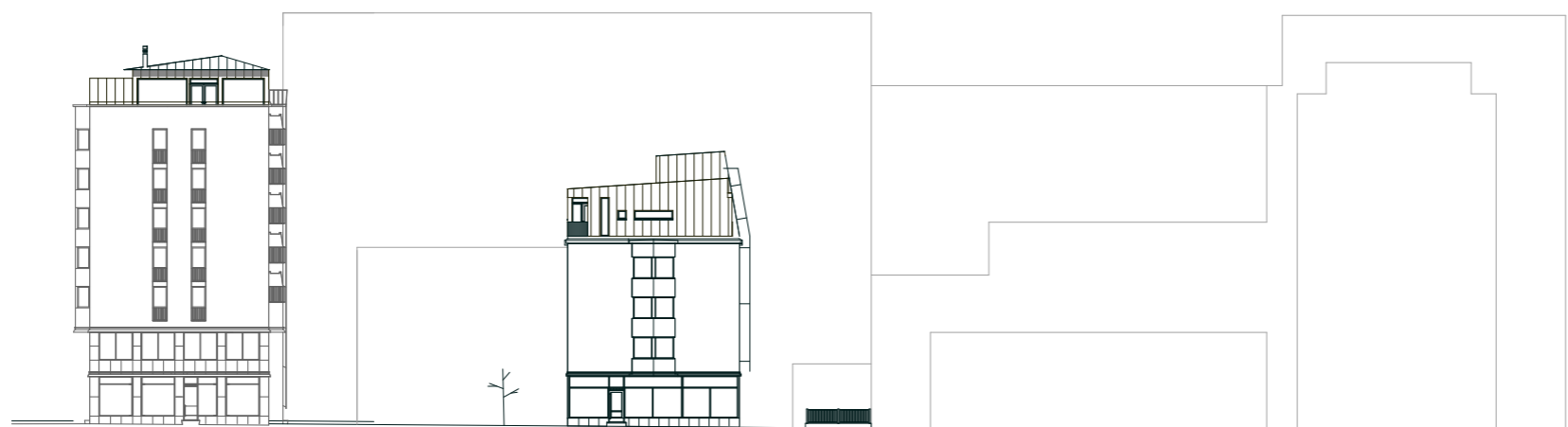
Julkisivu Hämeenpuistoon/ länteen



Julkisivu sisäpihalle/ itään



Leikkaus a-a



Julkisivu Hallituskadulle/ etelään

KKTK 08.03.2022

Tekijänoikeus - Copyright © Honkatalot / Oy Primapoli Ltd 2021

Tämän aineiston tai sen jonkin osan kopiointi tai jäljentäminen valokopioimalla, digitaalisella, tietokoneella tai muulla tavalla on kielletty ilman kirjallista lupaa. Aineiston käyttö on sallittu vain Honkatalot / Oy Primapoli Ltd:n antaman etukäteisen kirjallisen luvan nojalla ja luvankäytön käyttöä varten. Aineiston luvattomasta käytöstä seuraa tekijänoikeuslain (404/1961) mukainen vahingonkorvausvelvollisuus ja rangaistusvastuu.

As Oy Puisto-Häme

Hämeenpuisto 33 Luonnos L5

Kohde: Uudisrakentaminen

Asiakas: As Oy Puisto-Häme

Edustaja: Raiskio

Suunnittelija: Janne Kantee
arkkitehti SAFA

Honkatalot
Tampellan esplanadi 7
33100 Tampere

puh.: + 358 50 552 62 94

s-posti: janne.kantee@honkatalot.fi

Piirustus: julkisivuja sekä leikkaus a-a

Tulostuskoko: A3

Mittakaava: 1:500

Piirtänyt: JK

Piir. nro.: -

Pvm: 28.02.2022



Näkymä Hallituskadulle - korkean osan nykytilanne

KKTK 08.03.2022

Tekijänoikeus - Copyright © Honkatalot / Oy Primapoli Ltd 2021

Tämän aineiston tai sen jonkin osan kopiointi tai jäljentäminen valokopiolla, digitaalisella, tietokoneella tai muulla tavalla on kielletty ilman kirjallista lupaa. Aineiston käyttöä rajoittaa tekijänoikeuslain (404/1961) mukainen vahingonkorvausvelvollisuus ja rangaistusvastuu.

As Oy Puisto-Häme

Hämeenpuisto 33

Luonnos L5

Kohde: Uudisrakentaminen

Asiakas: As Oy Puisto-Häme

Edustaja: Raiskio

Suunnittelija: Janne Kantee
arkkitehti SAFA

Honkatalot
Tampellan esplanadi 7
33100 Tampere

puh.: + 358 50 552 62 94

s-posti: janne.kantee@honkatalot.fi

Piirustus: havainnekuva 1

Tulostuskoko: A3

Mittakaava: 1:500

Piirtänyt: JK

Piir. nro.: -

Pvm: 28.02.2022



Näkymä Hallituskadulle - korkean osan uusi suunnitelma sekä matalan osan korotus, valokuvasovitus

KKTK 08.03.2022

Tekijänoikeus - Copyright © Honkatalot / Oy Primapoli Ltd 2021

Tämän aineiston tai sen jonkin osan kopiointi tai jäljentäminen valokopiolla, digitaalisella, tietokoneella tai muulla tavalla on kielletty ilman kirjallista lupaa. Aineiston käyttöä rajoittaa tekijänoikeuslain (404/1961) mukainen vahingonkorvausvelvollisuus ja rangaistusvastuu.

As Oy Puisto-Häme

Hämeenpuisto 33

Luonnos L5

Kohde: Uudisrakentaminen

Asiakas: As Oy Puisto-Häme

Edustaja: Raiskio

Suunnittelija: Janne Kantee
arkkitehti SAFA

Honkatalot
Tampellan esplanadi 7
33100 Tampere

puh.: + 358 50 552 62 94

s-posti: janne.kantee@honkatalot.fi

Piirustus: havainnekuva 3

Tulostuskoko: A3

Mittakaava: 1:500

Piirtänyt: JK

Piir. nro.: -

Pvm: 28.02.2022



Ilmakuva lounaasta - korkean osan uusi suunnitelma sekä matalan osan korotus, valokuvasovitus

KKTK 08.03.2022

Tekijänoikeus - Copyright © Honkatalot / Oy Primapoli Ltd 2021

Tämän aineiston tai sen jonkin osan kopiointi tai jäljentäminen valokopiolla, digitaalisella, tietokoneella tai muulla tavalla on kielletty ilman kirjallista lupaa. Aineiston käyttöä rajoittaa tekijänoikeuslain (404/1961) mukainen vahingonkorvausvelvollisuus ja rangaistusvastuu.

As Oy Puisto-Häme

Hämeenpuisto 33

Luonnos L5

Kohde: Uudisrakentaminen

Asiakas: As Oy Puisto-Häme

Edustaja: Raiskio

Suunnittelija: Janne Kantee
arkkitehti SAFA
Honkatalot
Tampellan esplanadi 7
33100 Tampere

puh.: + 358 50 552 62 94

s-posti: janne.kantee@honkatalot.fi

Piirustus: havainnekuva 4

Tulostuskoko: A3

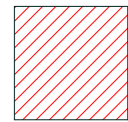
Mittakaava: 1:500

Piirtänyt: JK

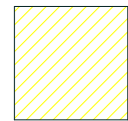
Piir. nro.: -

Pvm: 28.02.2022

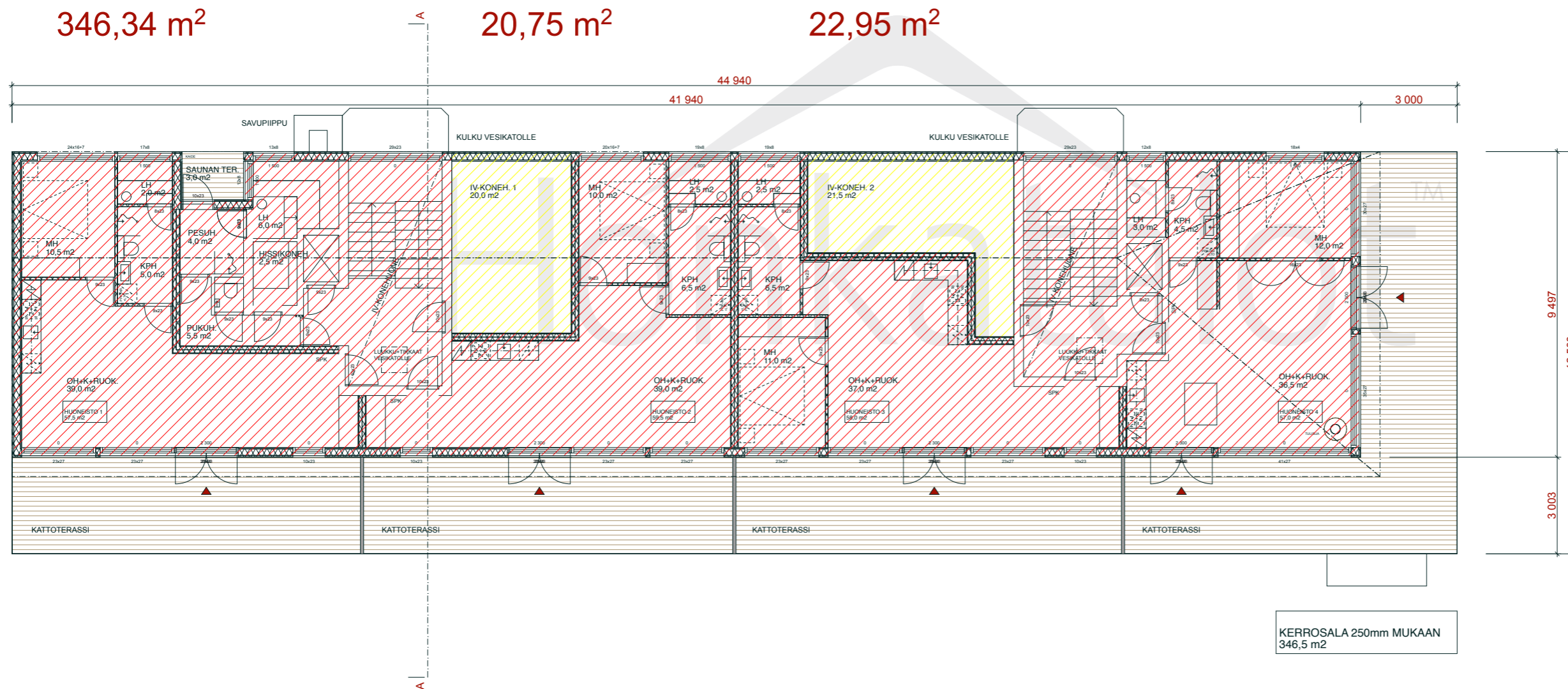
KERROSALAKAAVIOT, LASKETTU 250MM ULKOSEINÄVAHVUUDEN MUKAAN



= kerrosala huoneistot, porrashuoneet sekä taloyhtiön saunatilat



= IV-konehuoneet



KERROSALAKAAVIOT 01.09.2022

Tekijänoikeus - Copyright © Honkatalot / Oy Primapoli Ltd 2021
Tämän aineiston tai sen jonkin osan kopiointi tai jäljentäminen valokopiolla, digitaalisella, tietokoneella tai muulla tavalla on kielletty ilman kirjallista lupaa. Aineiston käyttöä ilman kirjallista lupaa on sallittu vain Honkatalot / Oy Primapoli Ltd:n antaman etukäteisen kirjallisen luvan nojalla ja luvankäytön käyttöä varten. Aineiston luvattomasta käytöstä seuraa tekijänoikeuslain (404/1961) mukainen vahingonkorvausvelvollisuus ja rangaistusvastuu.

As Oy Puisto-Häme

Hämeenpuisto 33 Luonnos L5

Kohde: Uudisrakentaminen

Asiakas: As Oy Puisto-Häme

Edustaja: Raisio

Suunnittelija: Janne Kantee

arkkitehti SAFA

Honkatalot
Tampellan esplanadi 7
33100 Tampere

puh.: + 358 50 552 62 94

s-posti: janne.kantee@honkatalot.fi

Piirustus: kerrosalakaaviot

Tulostuskoko: A3

Mittakaava: 1:150

Piirtänyt: JK

Piir. nro.: ARK 002

Pvm: 01.09.2022